

# Fläche 1: Berger Gartenbau AG

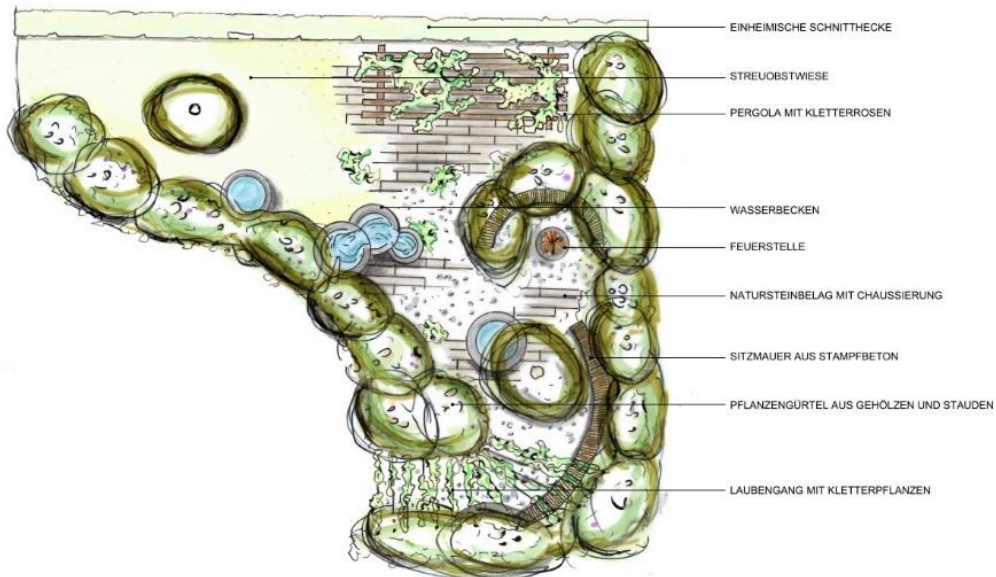
## Konzept:

### Licht im Schatten

Auf unserer charmanten Waldlichtung gelangt der Besucher durch einen Laubengang, berankt mit verschiedenen Kletterpflanzen. Die Sitzbank aus Stampfbeton lädt zum Verweilen ein. Man sollte sich Zeit nehmen, den Charakter des Gartens zu geniessen. Das Plätschern des Wassers, der Wind, der durch die Bäume streift und dieser phantastische Duft nach Rosen.

Bei der Gestaltung wurde versucht, drei wichtige Faktoren zu berücksichtigen.

Da wäre zum einen die Nutzung und der ästhetische Wert für den Menschen. Der zweite wichtige Faktor ist die Verwendung von möglichst vielen einheimischen Pflanzenarten in Kombination mit Zierarten, um ein breites Angebot für die Fauna zu schaffen. Der letzte wichtige Punkt ist das Planen nach dem Animal Aided Design, um die richtigen Standortfaktoren nach den Lebensphasen ausgewählter Tiere zu gestalten. Der Garten ist somit für alle Sinne wahrnehmbar und steckt je nach Jahreszeit voller Überraschungen.



## Kopf:



Jennifer Schlundt  
Berger Gartenbau AG  
staatl. gepr. Technikerin Fachr. Garten- und Landschaftsbau  
[j.schlundt@berger-gartenbau.ch](mailto:j.schlundt@berger-gartenbau.ch)  
044 716 18 18  
[www.berger-gartenbau.ch](http://www.berger-gartenbau.ch)

## Und warum sind wir dabei?

Wir Gärtner haben die Pflicht, mit gutem Beispiel voranzugehen und die Gärten lebendiger und artenreicher zu gestalten. Ziel ist, dass sie nicht nur ein angenehmer Aufenthaltsort für die Menschen werden, sondern auch einer vielfältigen Tier- und Pflanzenwelt Lebensräume bieten.